

## オープンソース BPMS製品と OSS ベンダーのビジネスモデル



株式会社ジェイ・アイエスアイ  
Intalio Japan Office

澤田 智明

### 自己紹介

(株) ジェイ・アイエスアイ  
取締役  
主管コンサルタント  
澤田 智明

#### ■ 学歴

- 神戸大学 工学部 電気工学科
- 神戸大学 大学院 工学部 修士課程卒

#### ■ 職歴

- 日本アイ・ピー・エム株式会社
  - オープン・クライアント・サーバー事業本部 企画担当
  - ネットワーク・コンピューター・サービス事業本部
  - IBMアジア・パシフィック e-ビジネス事業本部にて副事業本部長兼 ビジネス計画担当
  - eビジネス・コンサルティング事業部においてプラクティス・リーダーとして
    - 住友重機械工業様向けe-ビジネス計画策定コンサルティング実施
    - Aetna生命(台湾)向けe-ビジネス戦略策定コンサルティング実施
    - 丸善株式会社向け「アダプティブ・マーケティング手法開発」コンサルティング実施 他
  - OSPG(オープン・クライアント・サーバー推進協議会)事務局長
  - 後に「オープン・ソリューション・パートナーズ・グループ」に改称
- 2001年から現在
  - (株)アトムシステム 新規事業開発室長
  - (株)アトミック 副社長
  - (株)エクサイト副社長、ビジネス開発担当



いま何故BPMSが  
騒がれるのでしょうか？

BPMSへの関心度



**米国BPMTechShow参加レポート(1) BPMNを採用するベンダの増加**  
Posted on 2008/03/19

**米国BPMTechShow参加レポート(2) BPM On-Demand (SaaS型BPMS)の登場**  
Posted on 2008/03/21

**米国BPMTechShow参加レポート(3) アドホック・プロセス向けBPMSの登場**  
Posted on 2008/03/24

**2008年春、BPMへの関心がSOAを越した**

2008/05/09 13:02  
<http://tech.jsys-soft.jp/iwaken.php?page=1>  
私は時々、市場の関心を測る目的でグーグルを使ってキーワードのヒットページ数を調べている。今日調べたところ、驚いたことにBPMのページ数がSOAを上回っていた。

Google日本語ページ数(2008年5月9日現在)

**キーワード=BPM: 684,000件**  
**キーワード=SOA: 527,000件**

これまでBPMページ数はSOAを上回ることはなかったが時間の経過とともにSOAページ数に肉薄しつつあった。いつか逆転する日が来ると考えていたが、その時期は意外に早く訪れた

**BPM海外レポート: Web2.0 BPMを志向するベンチャ**  
Posted on 2008/03/31 11:42 Comment

**SaaSビジネスモデルのWeb2.0 BPMを志向する2社のベンチャ事例を紹介しよう。**

**SAP、初のBPM製品「SAP NetWeaver BPM」でBPMNをサポート表明**

Posted on 2008/05/07 18:08

**BEA AuaLogic BPMがBPMNをサポート**  
Posted on 2008/05/01

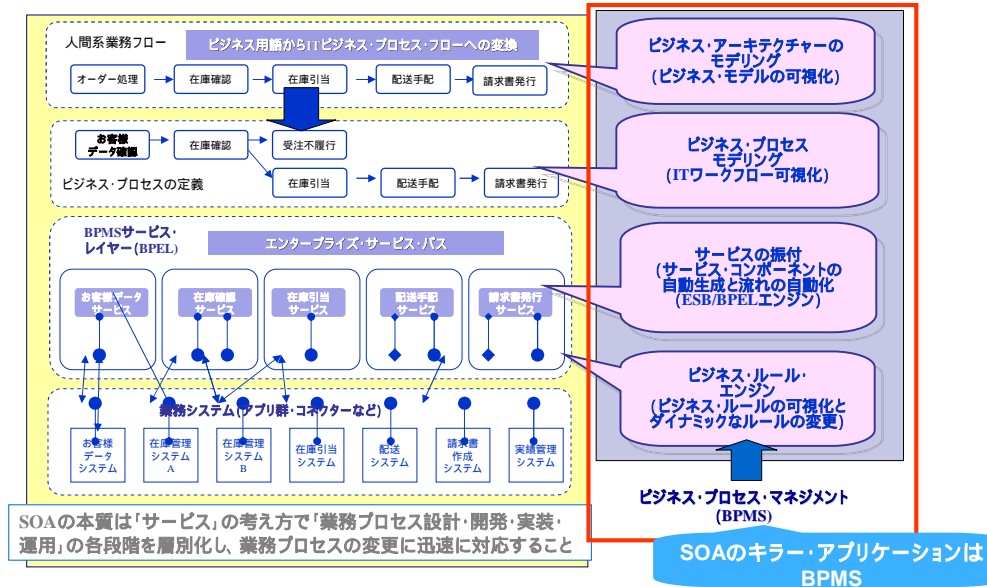
## BPMとBPMSとは？

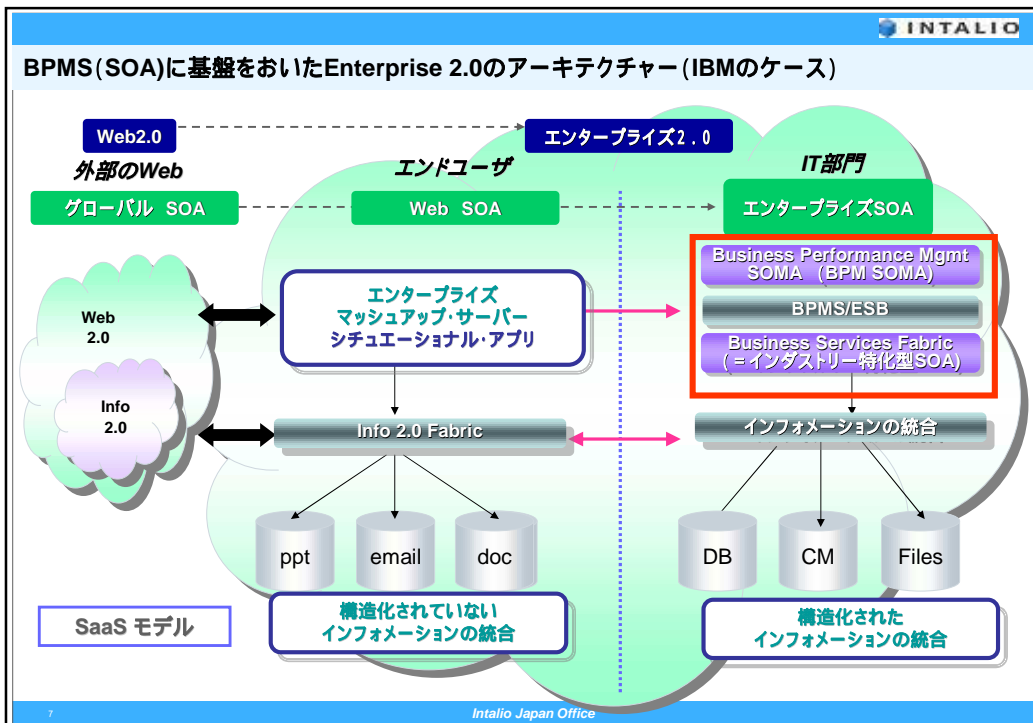
### ■BPMとBPMS

- 企業の最大の関心事は、「業績の最大化と継続的な成長」です。BPMとは、それを実現するための経営手法といえます。
- 企業が「業績の最大化と継続的な成長」をするためには、個々の機能別業務あるいはプロセス全体の品質や業績の向上が不可欠です。そうした業務改善のPDCAサイクルを継続的に回していくのがBPMです。
- BPMを企業内部に定着させ、「業績の最大化と継続的な成長」を実現するには、「人」と「ITシステム」が必要です。従来の狭い領域だけを対象にしていたITシステムであれば、かかわってくる“人”は情報システム部門の技術者だけでよかったかもしれませんが、しかし経営視点でIT化を実施して「経営とITの融合」を実現するには、それでは不足でしょう。BPMを進めるためには、会社の経営トップや部門の事業責任者が主体的に参画する部分が出てきます。
- BPMS(BPM System、あるいはSuite)とは、BPMを実現するための実行プラットフォームです。個々の“ITシステム”はBPMSの上に構築されることになります。BPMSをベースにした企業システムは、従来のシステムとかなり違う点があります。開発の仕方のみならず、計画段階にも実行段階にも、そしてIT技術者に望まれる技術スキルも違ってきます

“経営とITの融合”を実現するBPMとBPMSの基礎知識 2006/3/2  
<http://www.atmarkit.co.jp/irm/cae/articles/bpms01/02.html>  
 から引用

## BPMSはSOAのキラー・アプリケーション





INTALIO

## Intalio|BPMSの紹介

Intalio Japan Office

INTALIO

INTALIO

## Company Profile

---

Founded in July 1999  
Headquartered in Palo Alto, CA  
Privately held, VC funded  
Leader in open source BPM  
300 customers in 33 countries  
20 system integration partners  
Intalio|BPMS 5.1 released in December 2007







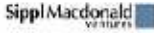


9 Intalio Japan Office

INTALIO

INTALIO

## Investors

---

10 Intalio Japan Office

## Commercial Open Source Model



11

Intalio Japan Office

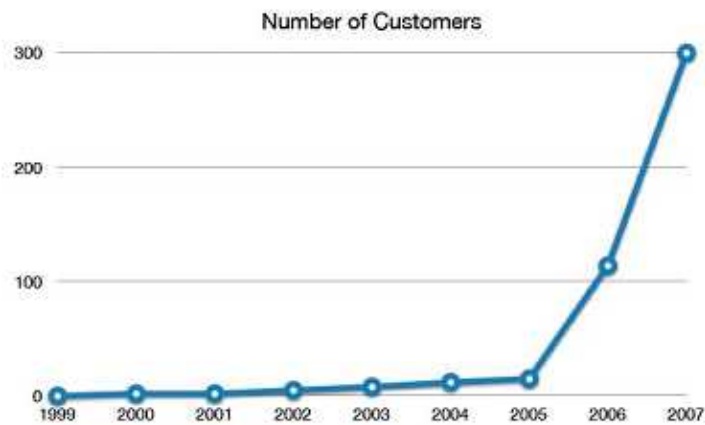
## User Base



12

Intalio Japan Office

## Customer Base

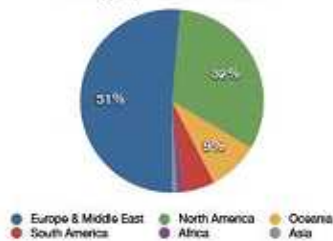


13

Intalio Japan Office

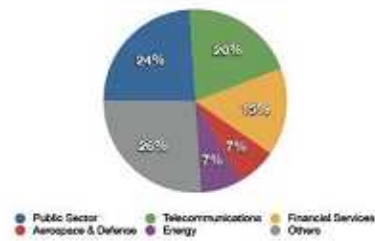
## Customer Demographics

Geographic Distribution



As of October 25, 2007

Vertical Distribution



As of October 25, 2007

14

Intalio Japan Office

INTALIO

INTALIO | Core Components

- Intalio|BPMS is divided into three major components
  - Designer, Server, and Human Workflow Interface

The diagram illustrates the core components of Intalio|BPMS. At the top is the **Intalio|Designer**, which handles BPMN process designs, binds technical details to diagrams, generates BPEL code, and creates user workflow forms. A **Deploy** arrow points from the Designer to the **Intalio|BPMS** server. The server is a **Process Orchestration Server** that executes WS-BPEL 2.0 code, maintains process states, and manages interactions between systems and people. It connects to **Other Systems** and **Other Processes** via **WSDL** (indicated by double-headed arrows). The server also connects to the **Intalio|Workflow** interface via **AJAX**. The workflow interface is a **BPEL4People implementation** that allows people to interact with the process server through a web 2.0 interface.

CONFIDENTIAL

15 Intalio Japan Office

INTALIO

INTALIO

## Industry Standards

- BPMN**
  - Support for BPMN 1.0 today, BPMN 2.0 in 2008
- BPEL**
  - Support for BPEL 1.0, 1.1, and 2.0 today
- BPEL4People**
  - Support for BPEL4People 1.0 today

16 Intalio Japan Office



**INTALIO**

### Intalio|BPMSの基本的違い(ワークフローとの違い)

典型的なワークフローモデル  
Typical Workflow Model  
(Petri net)

input input input → Task → output output output  
input input input → Task → output output output  
input input input → Task → output output output

典型的なBPMモデル  
Typical BPM Model  
(Pi-Calculus)

Task → Task → Task

Process Data

BPM: From Design To Execution – Introduction to BPM

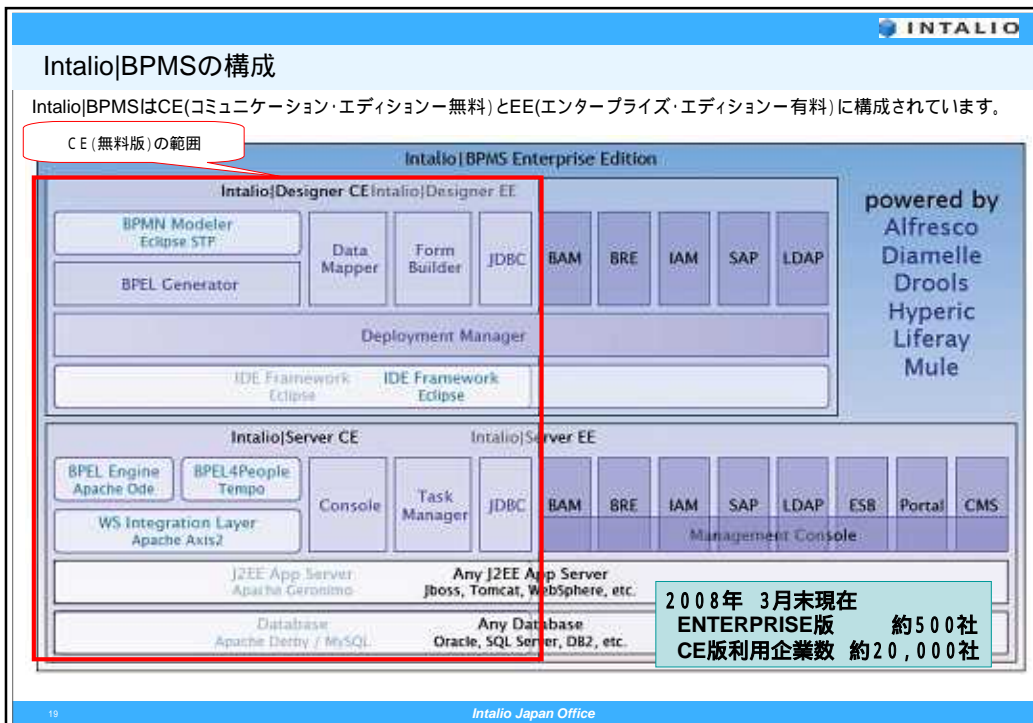
17Intalio Japan Office

**INTALIO**

### Intalio BPM Suite

Affordable, integrated, open source

18Intalio Japan Office



## Intalio|BPP - Business Process Platform

**Intalio offers a complete business process platform**

- All based on Service Oriented Architecture
- All open source
- All supported directly by Intalio

Business Activity Monitoring – Intalio|BAM  
 Enterprise Service Bus – Intalio|ESB  
 Business Rules – Intalio|Rules  
 Enterprise Portal – Intalio|Portal (Liferay Integration)  
 Enterprise Content Management – with Alfresco  
 Enterprise Management Console – with Hyperic

CONFIDENTIAL | BPM: From Design To Execution - Introduction to BPM

Intalio Japan Office

INTALIO

INTALIO

## Integration Levels

1. Runtime components integrated at the API level
2. Deployment supported on the same application server
3. Installation supported from the main Intalio installer
4. Certification for all platforms (hardware, operating system, application server, database)
5. Development tools integrated within Eclipse Workbench
6. Deployment life-cycle unified through Intalio|Repository
7. System administration tools integrated through Hyperic HQ
8. Authentication and authorization supported through Diamelle OpenIAM
9. Component upgrade supported through Intalio automated upgrade process
10. Internationalization and localization offered for all supported locales

21 Intalio Japan Office

INTALIO

INTALIO

## Deployment Options

On Premise  
Automated Update System (Available Today)

On Demand  
Powered by Amazon EC2 (Q1 2008)

Appliance  
Network Appliance or Virtual Appliance (Q2 2008)

22 Intalio Japan Office

INTALIO

## Intalio|BPMSの特長

### 3. Intalio|BPMS製品特徴

Intalio|BPMSは、新しいBPM製品の流れである次世代BPM (BPM2.0)として注目されています。主な特徴は、以下の通りです。

- (1) ITシステム・アナリストでなくプロセス・アナリスト(ビジネス・アーキテクト)が利用可能です。
- (2) 統合されたBPMスイート(BPMS)製品です。
- (3) 最新の世界標準BPELとBPMNを最も早くサポートしている製品です。
- (4) ゼロ・コード化を実現しています。
- (5) ワンクリック・デプロイ (One Click Deploy)を実現しています。
- (6) 実行時点でWebサービスを生成します。(on-the-fly)
- (7) BPELコードを高速かつ直接に実行します。
- (8) Web2.0サービス・インターフェースとの連携が容易です。
- (9) ビジネス・ルール・エンジンとの連携が容易です。
- (10) リアルタイムのビジネス・アクティビティ監視機能を包含しています。
- (11) ネイティブなプロセス・シミュレーションを可能にしています。
- (12) ダイナミックなプロセスの最適化が可能です。
- (13) オープン・ソース・プロセス・エンジン。

23

Intalio Japan Office

INTALIO

## Intalio|BPMS V5の発表に伴ないIntalio社ユーザーが急増してきた背景 - 1

オープン・ソースの世界標準であるEclipseやApache Foundationなどの標準団体において、Intalioの技術が相次いで正式に採用され、現時点で最新の標準であるBPMN2.0、BPEL2.0対応に対応する唯一のオープンソースBPMスイートとして認められたこと

- Intalio | BPMNデザイナーがオープンソース開発環境でDe facto標準であるEclipseの中核のコンポーネントとして、最新のリリースであるEuropeに組み込まれ年初から出荷されている。
  - GMF(Graphical Modeling Facility)の基盤技術として採用されている
- 9月にIntalioのBPELエンジンがApache Foundationの公式のBPELプロセス・エンジン (Apache BPEL Orchestration Director Engine (Apache-ODE)と呼ばれている)として公式に認められた。
  - ODEはBPELの標準BPEL (1.0, 1.1, and 2.0)の全バージョンをサポートする唯一のOSSライセンズ
  - Intalio社の BPEエンジンは単一サーバー上で10万のプロセス・モデルと2億5千万のプロセス・インスタンスを実行できる最も優れた処理能力を誇る。
- Apache ODEはWASで最も著名なGeronimoなどと同格の最重要トップ・レベル・プロジェクトであり、今後OSSの世界では最も広範囲に採用されるコンポーネントとして認められた。
- 今後標準化が進む「ワークフローの標準」であるBPEL4Peopleのサポートも既に提供していることで将来への拡張性が既に保障されている。(Forrester社の定義するHuman Centric BPMSへの対応が出来ている)

24

Intalio Japan Office

## Intalio|BPMS V5の発表に伴ないIntalio社ユーザーが急増してきた背景 - 2

Intalio|BPMS V5はSOA製品としての中核を構成する他のオープン・ソース・ソリューションとの連携・統合が最も進んでおり、ユーザーの視点で見ても最も拡張性が高いと評価されている。

### エンタープライズ・サービス・バス(ESB)

Mule社 Enterprise Service Bus

Apache ファウンデーションのApache ServiceMix ESA(Intalio | BPMSに組み込まれておりIntalioがServiceMix ESBの商用サポートまで提供)

### エンタープライズ・コンテンツ・マネジメント(CMS)

Alfresco社 CMS

### ポータル

Liferay Portal

### ビジネス・ルール

OpenLexicon社 ビジネス・ルール・エンジン

## Intalio|BPMS V5の発表に伴ないIntalio社ユーザーが急増してきた理由 - 3

Intalio|BPMS V5ではアナリストが利用できるような機能が強化・拡張され「Zero Coding, One Click-Deploy」を具体化する機能が現実に実装されており、ユーザーとしての使いやすさが広く浸透してきたこと

あらゆるタイプのXMLスキーマとWSドキュメント(WSDL)がデータマッパーで単一クリックで展開できる

フォーム技術(X-Form)の知識無しでも、プロセスの中にフォームを統合することが「ドラッグ&ドロップ」で可能(Form エディター)

AJAX対応のXフォーム作成用グラフィカル・フォーム・エディター

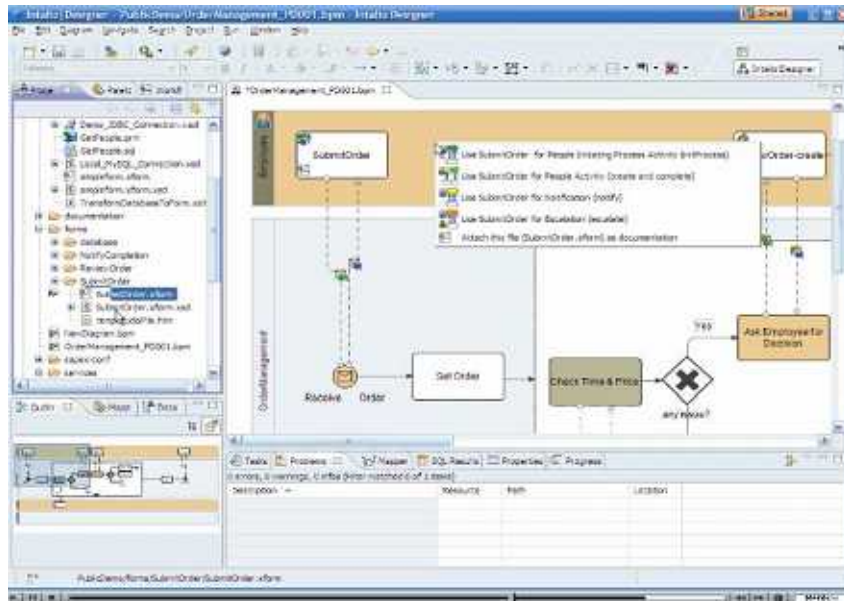
タスクのライフサイクルを管理する機能(BPEL4Peopleで実装される)が商用製品として初めて実装されている。

Intalioのワークフロー・ランタイム・コンポーネントはEclipseのワークフロー・プロジェクトTEMPOのベースとして提供されており、今後の拡張が期待されることが、ユーザーから高い評価を受けている

リアルタイムのBAM(ビジネス・アクティビティ・管理)機能が実装されている。

BPMNダイアグラムがExecutableなコード・レベルに展開されEmulationされた上で、プロセスのシミュレーションが可能。従って理論的なシミュレーションでなく限りなくリアルなシミュレーションが可能であり、且つ外部システムとの連携無しでテストの自動化も可能になる。

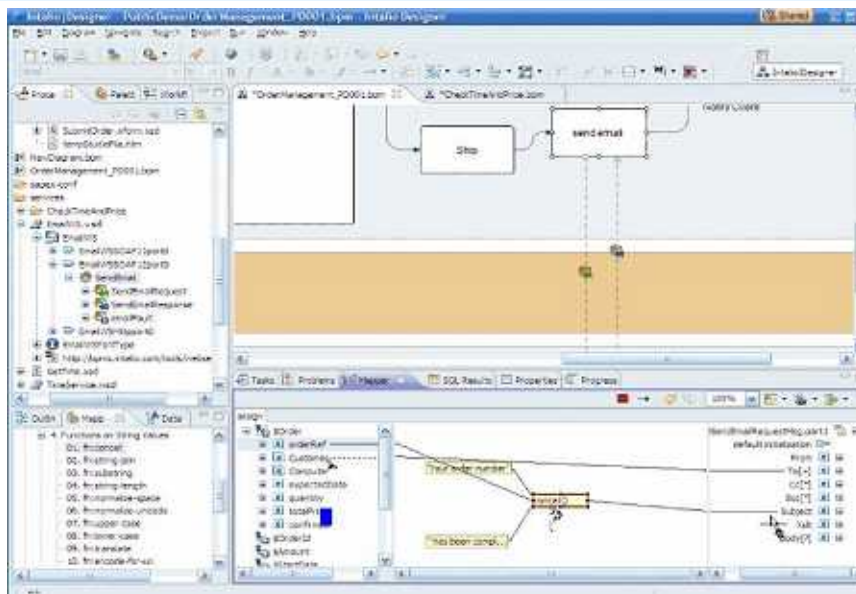
## IntalioデザイナーはEclipseのPlug-In



27

Intalio Japan Office

## Data Mapping (編集も可能)

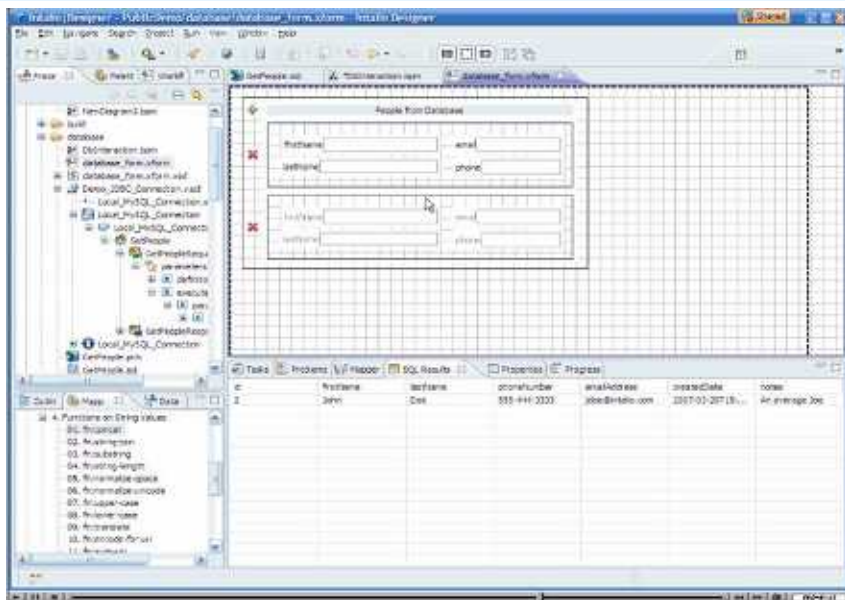


28

Intalio Japan Office



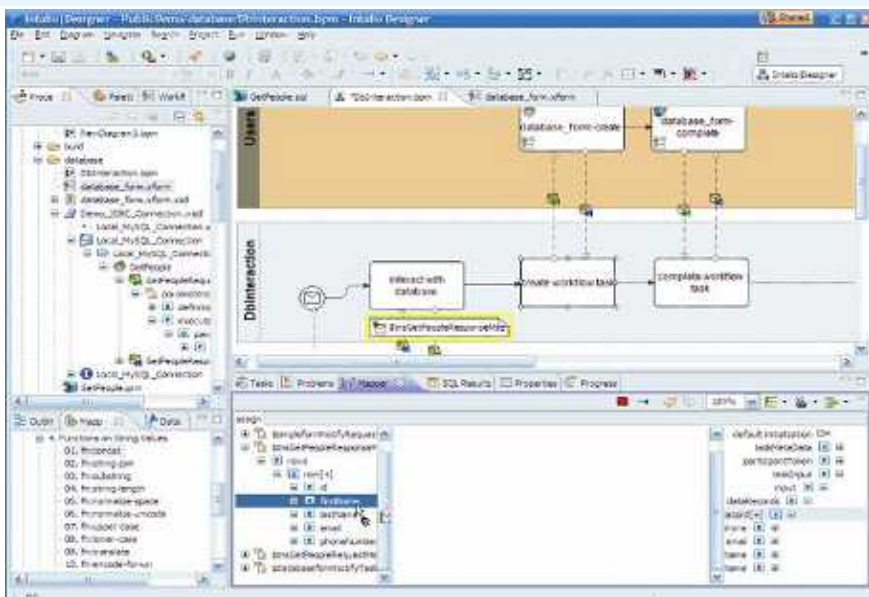
## Xform (Ajax)をサポート



29

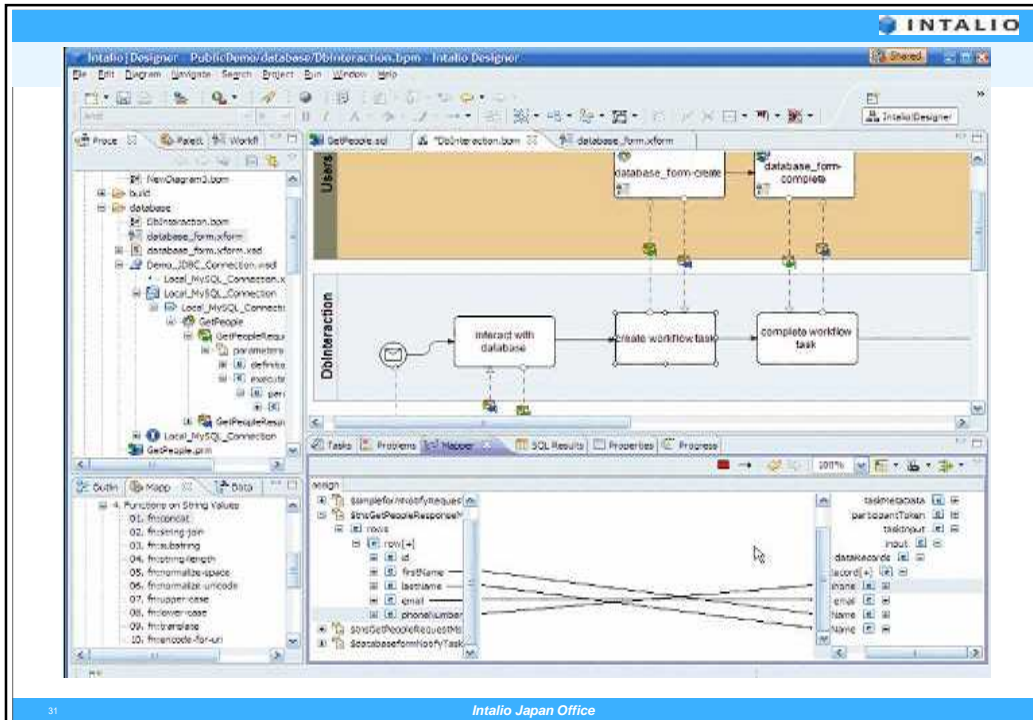
Intalio Japan Office

## SAPの全バージョンをサポートするコネクターが完備



30

Intalio Japan Office



31

Intalio Japan Office



32

Intalio Japan Office



INTALIO

## 著名なカスタマー

INTALIO | Customers (1.0 and 2.0)

- AEGIS
- Avaya
- BAE Systems
- BP
- Broadlane
- Callatay & Wouters
- ComplyChain
- Computas
- CSC
- Costco
- Deutsche Bank
- Deutsche Post
- France Telecom
- Gamma Telecom
- GD
- ISO
- IUniverse
- ISR
- LexisNexis
- Lockheed Martin
- NextStage
- Nokia
- Northrop Grumman
- OMX
- Process Automation Group
- SAP AG
- Services Industriels de Geneve
- Siperian
- Skyguide
- Softlutions
- Sunopsis
- Synergetics
- Swiss Re
- TeliaSonera
- UTMB
- WellChoice

CONFIDENTIAL | Intalio, Leader in Open Source BPM

5

Intalio Japan Office

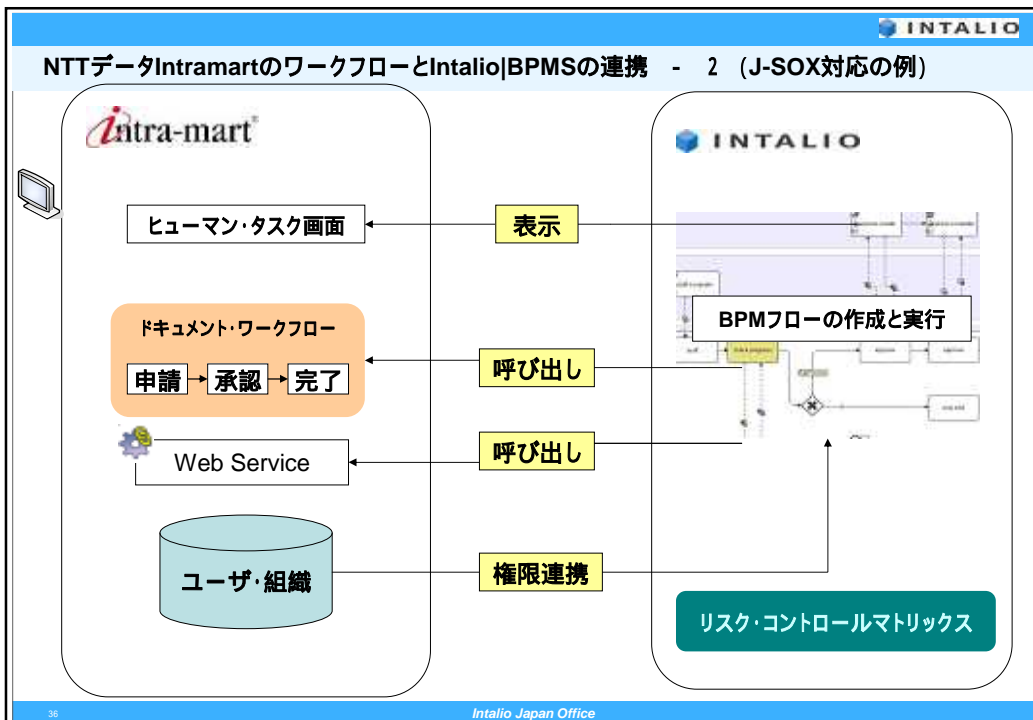
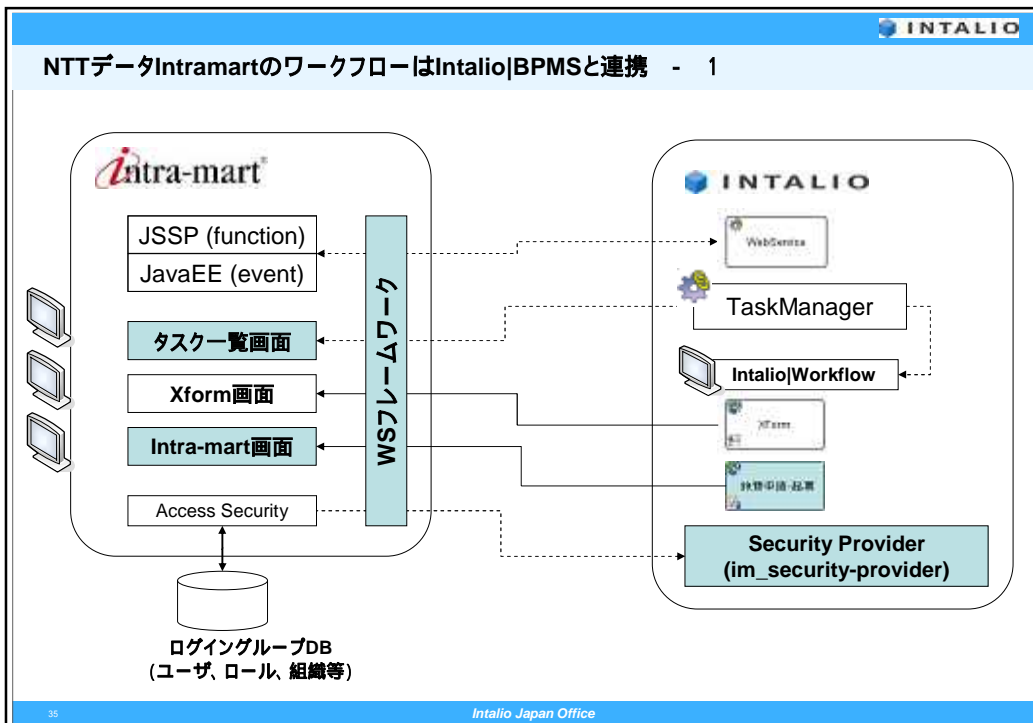
**Intalio | BPMSと  
NTTデータイントラマート  
intra-mart 製品との連携**



34

Intalio Japan Office

INTALIO



INTALIO

## Intalioのビジネス・モデル

37 Intalio Japan Office

INTALIO

## Intalioのビジネス・モデル

INTALIO Business Model

```

    graph TD
      subgraph Distribution_Channels
        direction TB
        A[Google, INTALIO, IT Redux] --> B[Download]
        B --> C[End-user]
        B --> D[Software Vendor]
        B --> E[System Integrator]
      end

      C --> C1[Training $1495/Trainee]
      C --> C2[Support $5k/CPU/Year]
      C --> C3[Enterprise Support $28k/CPU/Year]

      D --> D1[Training $1495/Trainee]
      D --> D2[Small ISV Revenue < $20M]
      D --> D3[Big ISV Revenue > $20M]
      D2 --> D2a[Support $25k/Year]
      D2 --> D2b[OEM $125k/Year]
      D3 --> D3a[Custom OEM Agreement]

      E --> E1[Training $1495/Trainee]
      E --> E2[Referral Agreement 15% Commission]
      E --> E3[Reseller Agreement 10% Rebate]
  
```

38 Intalio Japan Office

INTALIO

## Intalioビジネス・モデル—OSSエコシステムとOEM

Intalio|BPMSはCE(コミュニケーション・エディション—無料)とEE(エンタープライズ・エディション—有料)に構成されています。

CE (無料版)の範囲

powered by  
Alfresco  
Diamelle  
Drools  
Hyperic  
Liferay  
Mule

2008年 3月末現在  
ENTERPRISE版 約500社  
CE版利用企業数 約20,000社

Intalio Japan Office

INTALIO

INTALIO

## Demand Driven Development

---

### Collaborative Product Management

Automated through [bpms.intalio.com](http://bpms.intalio.com) website

### Syndicated Project Funding

Funded by customers and partners

### Outsourced Project Development

Off-shored in China, India, and Ukraine

40 Intalio Japan Office

## OEM Program

### Support for most platforms

CPU: EM64T, Itanium, Opteron, PA RISC, Power, SPARC, x86  
 OS: AIX, HP-UX, Red Hat Linux, SUSE Linux, Solaris, Windows  
 DB: DB2, MySQL, Oracle, PostgreSQL, SQL Server, Sybase ASE  
 AS: Geronimo, JBoss, NetWeaver, WebLogic, WebSphere

### Internationalization & Localization

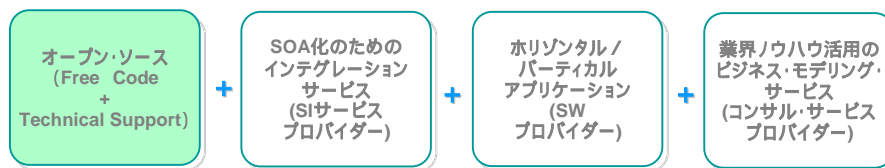
Chinese, English, French, German, Japanese, Korean, Spanish

### White Labeling & Rebranding

Logos, names, paths, etc.

## BPMSを活用した新サービス開発のエコシステムモデル

### ■ Intalio社BPMSを例としたバリュー・ネットワーク



### ■ 最新、最先端の「ビジネス・プロセス管理システム」(BPMS)製品

- > ビジネス・プロセスの記述標準 **BPMN**を100%サポート
- > プロセス・モデルを実行するBPELエンジンとして最新の**BPEL2.0標準**を実装
- > **'Zero Coding'**の実現 - プロセス設計と実行環境が統合されている。
- > BPMNからBPELへの展開が**'One Click'**で可能
  - > (殆どの製品はモデリング・ツールからBPELエンジンで展開するために別のモデル・コンバージョンツールが必要)
  - > 業界最高の**パフォーマンス**と**Scalability**を提供

### ■ オープン・ソースSWとして**最も使われているESB(Enterprise Service Bus)**、**BAM**や**ビジネス・ルール・エンジン**、**Portal**、**ECM**、**システム管理製品**、**Identity管理製品**との**統合も実現**している。

### ■ 単体製品としてのBPMSでなく、統合されたSuiteとしての基盤として**他の先進的オープンソース製品も含めてSingle Contactでサポート**しますので、インテグレーターとしての立場でみますと、お客様に対するサポート体制が迅速、かつ高品質な支援が出来る。基盤となるオープン・ソースでの基盤インフラ全体を一括して入手できる。

### ■ 今後フロントエンド側で急展開してくる**Web2.0技術(Ajax, Xformなど)**による**オフィス2.0製品統合**への技術Roadmapが確立しており、又**Ruby on Rail**ベースの**Workflow製品**も2008年に出荷予定であり、**ベンダーとして取り込むべき最新技術がほぼ全て獲得**できる。

### ■ ベンダーのアプリ商品と組み合わせてサービス商品を構築される(OEM)際の免責に関する法的対応(Indemnification)も準備されている



---



## Partner Program 詳細は別途お問い合わせください


---

Silver Partner  
Referral agreement + 1 training seat


Gold Partner  
Reseller agreement (single country) + 2 training seats

Platinum Partner  
Reseller agreement (multiple countries) + 3 training seats

44 *Intalio Japan Office*





















---



## Implementation Partners

---

45 *Intalio Japan Office*



INTALIO

Verticalization Strategy

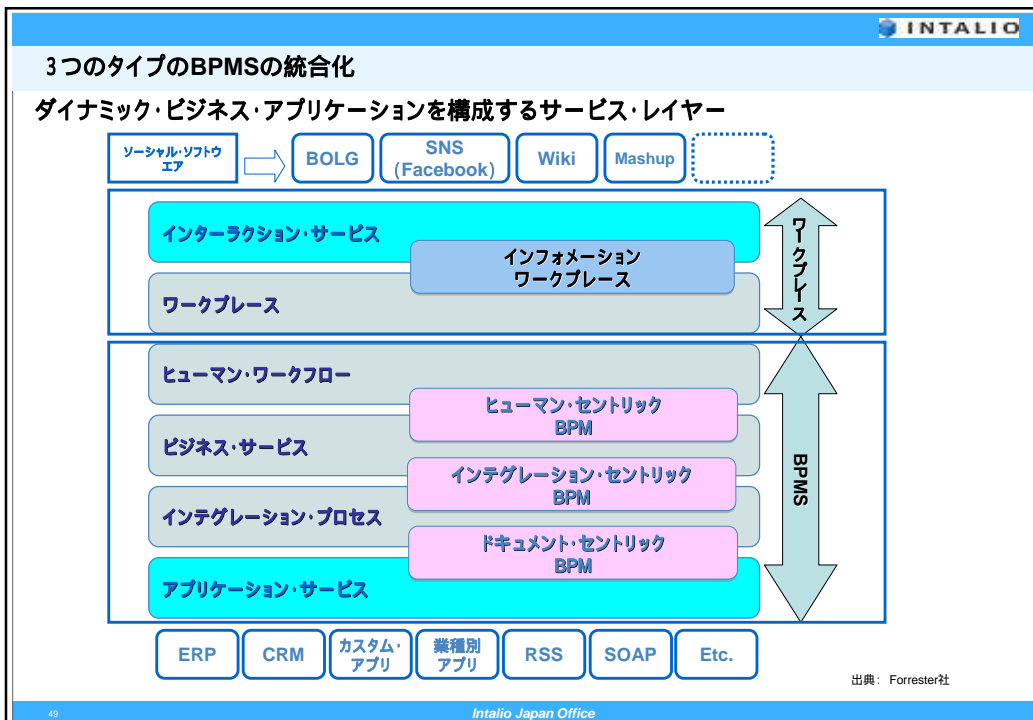
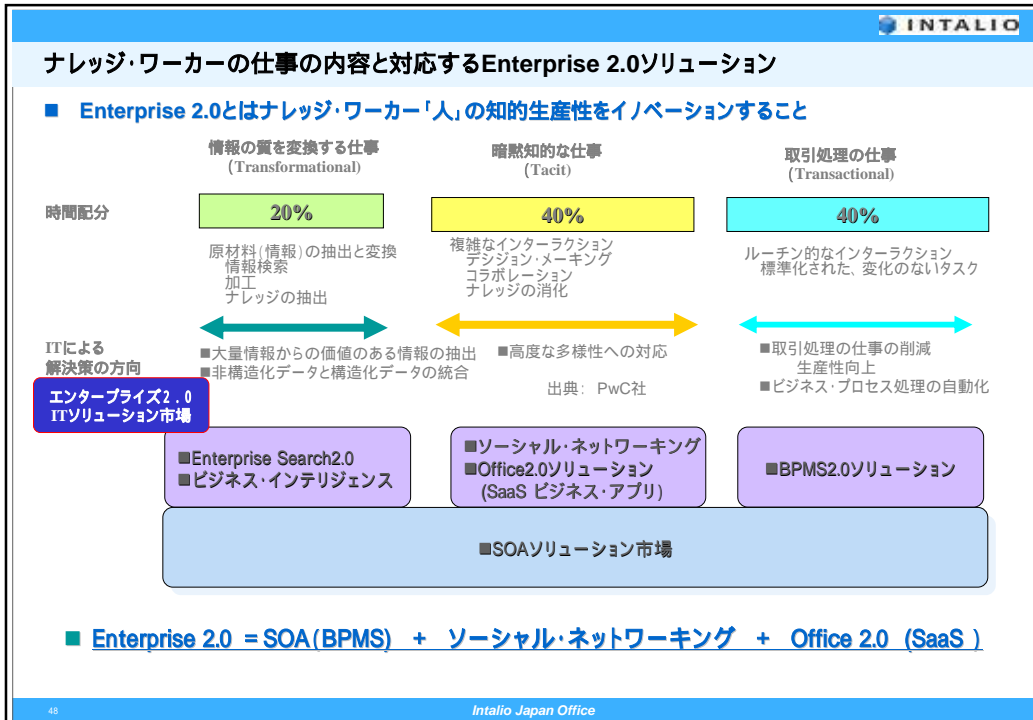
	2007	2008	2009	2010
<b>Product</b>	None	Use Cases	Connectors & Templates	Packaged Processes
<b>S &amp; M</b>	Target Discovery	Dedicated Partners	Dedicated Telesales	Direct Sales Force

46 Intalio Japan Office

INTALIO

BPMSの将来方向

47 Intalio Japan Office





INTALIO



最後に

52

Intalio Japan Office

INTALIO


### SOA/BPMSとEnterprise2.0分野におけるJ-ISIのご支援分野


**分野 ITソリューション市場調査と分析**

**Office2.0ソリューション市場**  
 ■ Office2.0  
 ■ エンタープライズ・サーチ  
 ■ ソーシャル・ネットワーキング  
 (Wiki, BLOG, Boookmarking)

+

**BPMS2.0ソリューション市場**

**Enterprise Search2.0市場**  


  
 ■ ビジネス・プロセス・マネジメント  
 ■ ビジネス・ルール・エンジン  
 ■ ESB  
 ■ ビジネス・アクティビティ管理  
 ■ エンタープライズ・ダッシュボード  
 ■ コンテンツ・マネジメント

**分野 新規サービス企画 開発支援**

■ Office2.0製品による新サービスの企画と事業開発支援

■ BPMS製品を中核とした新サービスの企画と事業開発支援

**分野 サービス・アライアンス開拓支援**

■ Office2.0製品ベンダーとのアライアンス構築支援

■ インタリオ社などとのアライアンス構築支援

53

Intalio Japan Office

### Dogear(犬の耳) BLOGのご紹介

Dogear 犬の耳 ; <http://jisi.dreamblog.jp/>



**リサーチ・カテゴリ**

- ◆DIY-IT, Situational Mashup, SOA, Web2.0
- ◆Enterprise2.0
- ◆Social Computing/ソーシャル・ネットワーク
- ◆Social Network Analysis/ONA
- ◆Social Bookmarking
- ◆Realtime BPMS (Process & Performance Mgmt)
- ◆BPMS2.0(BPMS)
- ◆SaaS
- ◆Office2.0
- ◆IBM&services Science
- ◆Innovation
- ◆UAM(Unified Activity Management)
- ◆Business Strategy & Modeling
- ◆Knowledge Management
- ◆Workforce Management
- ◆Visualization & Information Architecture
- ◆Experience Design
- ◆Competitive Intelligence
- ◆Second Life
- ◆UIMA (pronounced you-ee-muh)
- ◆New thought and New Generation
- ◆Zend for IBM
- ◆Open Source
- ◆Mode Driven Business Design
- ◆BPMN Modeling and Template
- ◆Technology Trends and New Market
- ◆Grid Computing
- ◆Unified Communication & Twitter
- ◆Open Source & patent
- ◆Info 2.0

**Enterprise2.0 関連**

- ◆2008年01月19日 Best lectures about Enterprise Platform and Integration
- ◆2007年11月26日 Enterprise 2.0 und E-Collaboration
- ◆2007年11月10日 Employee Generated Content = Enterprise 2.0
- ◆2007年11月03日 Web 2.0 Design Patterns book by Digital Walkabout
- ◆2007年10月23日 Web 2.0 Summit Presentation by O'Reilly
- ◆2007年10月23日 ECM and Enterprise 2.0
- ◆2007年10月09日 IBM Mashup Starter Kit
- ◆2007年09月14日 Enterprise 2.0 at the Crossroads by Susan Scrupski
- ◆2007年08月25日 Meet Charlotte
- ◆2007年08月25日 Enterprise2.0 Web2.0 Trends

**ソーシャル・コンピューティング関連**

- ◆2008年01月31日 Redbooks Wik, Central Texas DITA UG Presentation on Slideshare by Chris Almond on
- ◆2008年01月29日 What is Beehive and Lotus transformation by Judith Hurwitz
- ◆2008年01月29日 10 New Technologies IBM is Cooking in Its Innovation Labs by eWeek
- ◆2008年01月29日 IBM Beehive, social networking for the enterprise
- ◆2008年01月29日 Web 2.0 storytelling platforms
- ◆2008年01月29日 Strategy For Facebook, A Ready-Made Marketing Platform by Forrester's Jereman
- ◆2008年01月29日 IBM Lotusphere 2008 Presentation
- ◆2008年01月29日 Why IBM Needs Beehive ( IBM's Facebook)
- ◆2008年01月29日 Innovation, User Experience & Meet the Developers Labs at Lotusphere 2008 by Luis Suarez
- ◆2008年01月27日 Beehive, はIBM版Facebookである。 (by @IT)

**BPMS 2.0 関連**

- ◆2008年02月10日 次世代All-in-oneのBPMSスイートIntalio社のトレーニング・コース開催(3月4日 5日)
- ◆2008年02月09日 BPMの今後の方向 ダイナミック・ビジネス・アプリケーション/IntranetとBPMSの役割
- ◆2008年02月06日 Vitrns and the Convergence of BPM and Web 2.0 by @B2D
- ◆2008年01月27日 BPMの今後の方向 ダイナミック・ビジネス・アプリケーション
- ◆2008年01月24日 IBM Acquires AptiSoft to Expand Portfolio in Burgeoning Business Events
- ◆2007年12月19日 次世代All-in-one BPMSスイート(Intalio社)
- ◆2007年12月16日 Intalio Back on Gartner's Magic Quadrant
- ◆2007年12月09日 Business Intelligence / Analytics Technology Drives 42% Improvement in Customer Retention
- ◆2007年12月07日 Intalio Japanese コミュニティがオープンしました


**オフィス 2.0 関連**

- ◆2008年02月06日 A nice definition of Office 2.0 by James Governor's Monkhops
- ◆2008年01月31日 OpenOffice: An Executive Briefing from IBM
- ◆2008年01月05日 OpenDocument Format Alliance 2007 Annual Report published
- ◆2007年12月09日 Web Office Market status update by ReadWrite Web
- ◆2007年11月03日 Office 2.0 & Web Office competitive landscape by ReadWrite Web
- ◆2007年09月25日 WebEx WebOffice making progress to offer Enterprise 2.0 services
- ◆2007年09月19日 IBM Bings Back Symphony (For Free) by Irwin Lazar
- ◆2007年09月11日 IBM JOINS OPENOFFICE.ORG COMMUNITY
- ◆2007年09月10日 Office 2.0 Conference Presentation
- ◆2007年09月10日 Office 2.0 and the future of work by

54 Intalio Japan Office

### Intalio Japanese コミュニティ (株式会社アイ・ティ・フロンティア 様)

oss-bpms.jp



**サンプルへようこそ!**

- ◆ 無料: 株式会社アイ・ティ・フロンティア社(株)のサービスです。
- ◆ 無料: Intalio BPMSの導入・運用・保守に関するお問い合わせ、ご相談、お問い合わせ先、お問い合わせ先、お問い合わせ先
- ◆ 無料: Intalio BPMSの導入・運用・保守に関するお問い合わせ、ご相談、お問い合わせ先、お問い合わせ先、お問い合わせ先

**BPMS製品**

製品名	説明	価格
Intalio BPM Suite	Intalio BPM Suiteの導入・運用・保守に関するお問い合わせ、ご相談、お問い合わせ先、お問い合わせ先、お問い合わせ先	0.00
Intalio BPM Suite	Intalio BPM Suiteの導入・運用・保守に関するお問い合わせ、ご相談、お問い合わせ先、お問い合わせ先、お問い合わせ先	0.00
Intalio BPM Suite	Intalio BPM Suiteの導入・運用・保守に関するお問い合わせ、ご相談、お問い合わせ先、お問い合わせ先、お問い合わせ先	0.00
Intalio BPM Suite	Intalio BPM Suiteの導入・運用・保守に関するお問い合わせ、ご相談、お問い合わせ先、お問い合わせ先、お問い合わせ先	0.00
Intalio BPM Suite	Intalio BPM Suiteの導入・運用・保守に関するお問い合わせ、ご相談、お問い合わせ先、お問い合わせ先、お問い合わせ先	0.00
Intalio BPM Suite	Intalio BPM Suiteの導入・運用・保守に関するお問い合わせ、ご相談、お問い合わせ先、お問い合わせ先、お問い合わせ先	0.00

55 Intalio Japan Office

# Intalio User Conference

June 17-18, 2008



**W Hotel**  
181 3rd Street  
San Francisco, CA 94103  
United States



**When**  
Tuesday, June 17  
Wednesday, June 18

56

Intalio Japan Office



## Intalio User Conference アジェンダ

### Tuesday, June 17

8:30-9:40	Joe McKendrick		
10:00-11:00	<a href="#">New Aspirations for BPM – Green and Global, Doug Neal</a>		
11:00-12:00	Customer Presentation	<a href="#">Workshop 1: Clustering, Load balancing, Tuning, and Performance</a>	<a href="#">Workshop 2: How to Run a Successful BPM project</a>
1:00-2:40	Customer Presentation	<a href="#">Workshop 3: New Features in 5.2 - BAM</a>	<a href="#">Workshop 4: 5-Minute BPM Makeover</a>
3:00-4:15	Panel Session	<a href="#">Workshop 5: New Features in 5.2 - Liferay</a>	<a href="#">Workshop 6: Live BPM Mashup</a>
4:15-4:30	Break - Exhibition Area in Lobby		
4:30-5:45	Customer Presentation	<a href="#">Workshop 7: New Features in 5.2 - Alfresco</a>	<a href="#">Workshop 8: Extending the BPMN modeler</a>

### Wednesday, June 18

8:30-9:40	<a href="#">Janelle Hill</a> - Research VP and lead BPM analyst at Gartner		
10:00-11:00	<a href="#">Ismael Ghalimi</a> , CEO Intalio - <a href="#">State of the Union Address</a>		
11:00-12:00	Case Study: TBD	<a href="#">Workshop 9: Developing and Integrating a UI technology for Intalio Workflow Part-1: Designer</a>	<a href="#">Workshop 10: Extending and Customizing Workflow</a>
1:00-2:40	Panel Session: TBD	<a href="#">Workshop 11: Developing and Integrating a UI technology for Intalio Workflow Part-2: Runtime</a>	<a href="#">Workshop 12: How to position Intalio to your customers (for Intalio Partners)</a>
3:00-4:15	Case Study: TBD	<a href="#">Workshop 13: SOA+BPM</a>	<a href="#">Workshop 14: Demand Driven Development community product management</a>
4:30-5:45	Panel Session	<a href="#">Workshop 15: Deep Inside the Minds at Intalio Labs</a>	<a href="#">Workshop 16: Intalio BPMS Frequently Asked Questions</a>

57

Intalio Japan Office