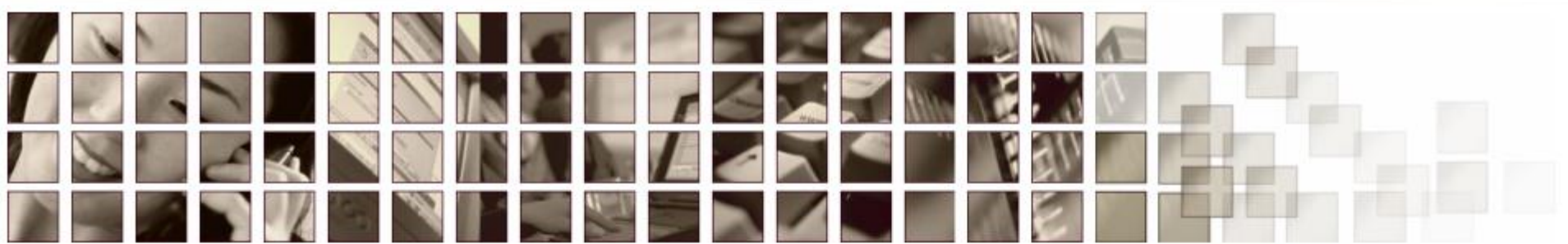


ソーシャルセクターパワーとコミュニティソリューション

～ネットワーク社会の新しい力～

～ソーシャルキャピタル&コミュニティソリューション～




「OSSAJ 3周年フォーラム2007」

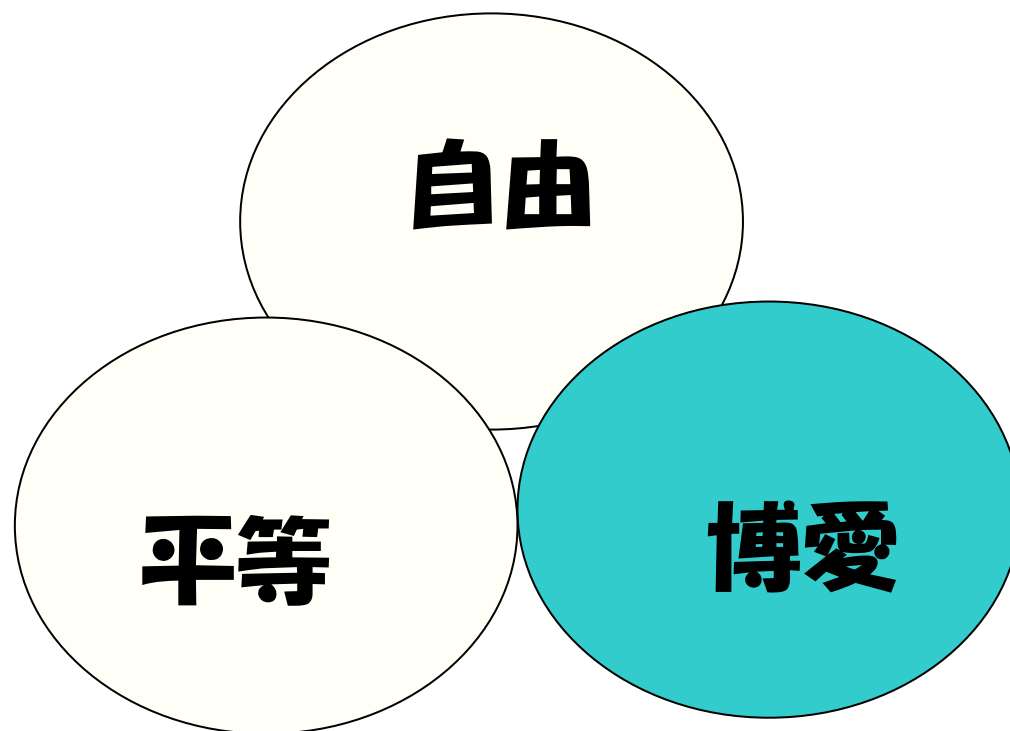
2007/2/9

東京工科大学メディア学部

上林 憲行



近代社会における 歴史的な課題



- 近代社会のもたらしたもの
 - 個人、家族、共同体、地域の解体
 - 関係性の分断
 - 各単位での惑溺化
 - 自己目的化：内と外の論理

社会関係資本の解体・減衰

=> 社会関係資本の枯渇




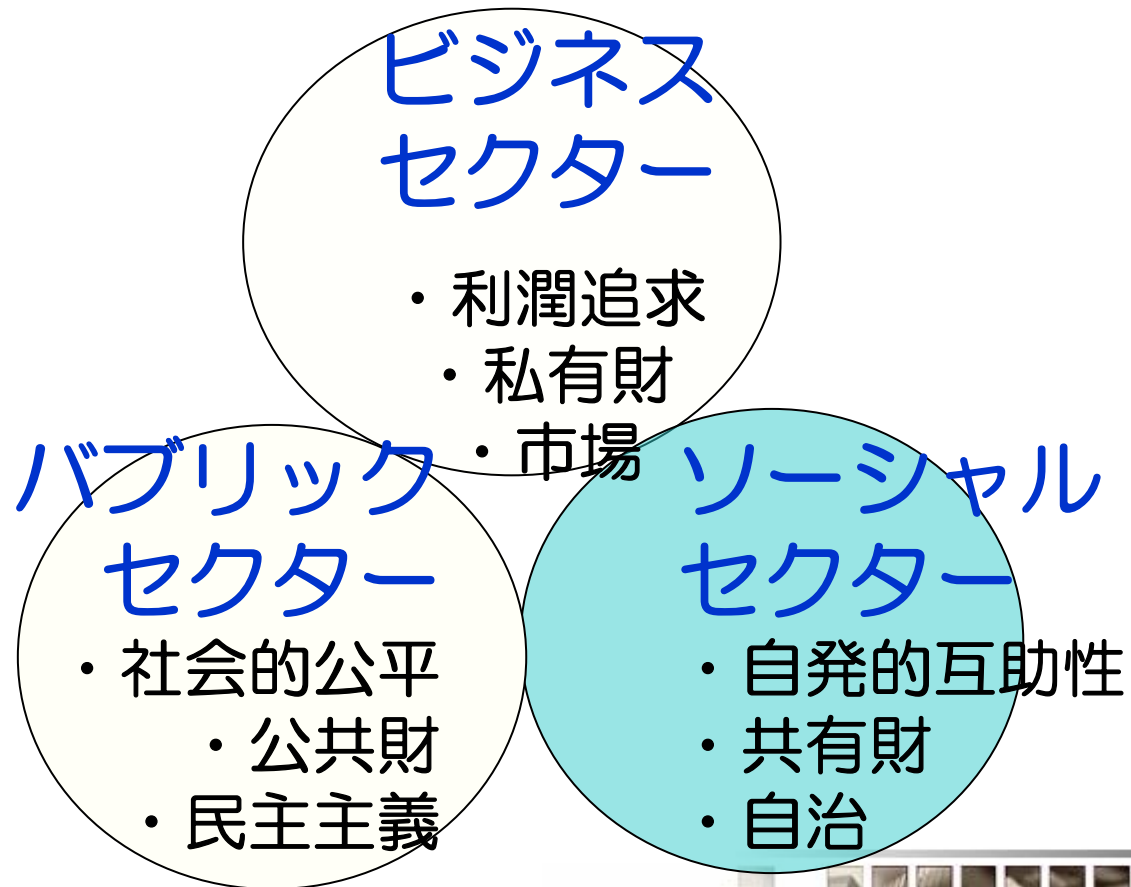
- 『情報の非対称性』

- 力の偏在と非対称の源泉
- 社会・経済活動の地殻変動
(サプライヤーと顧客の構造的変化)
 - メーカー vs 消費者
 - 医師 vs 患者
 - 行政 vs 住民

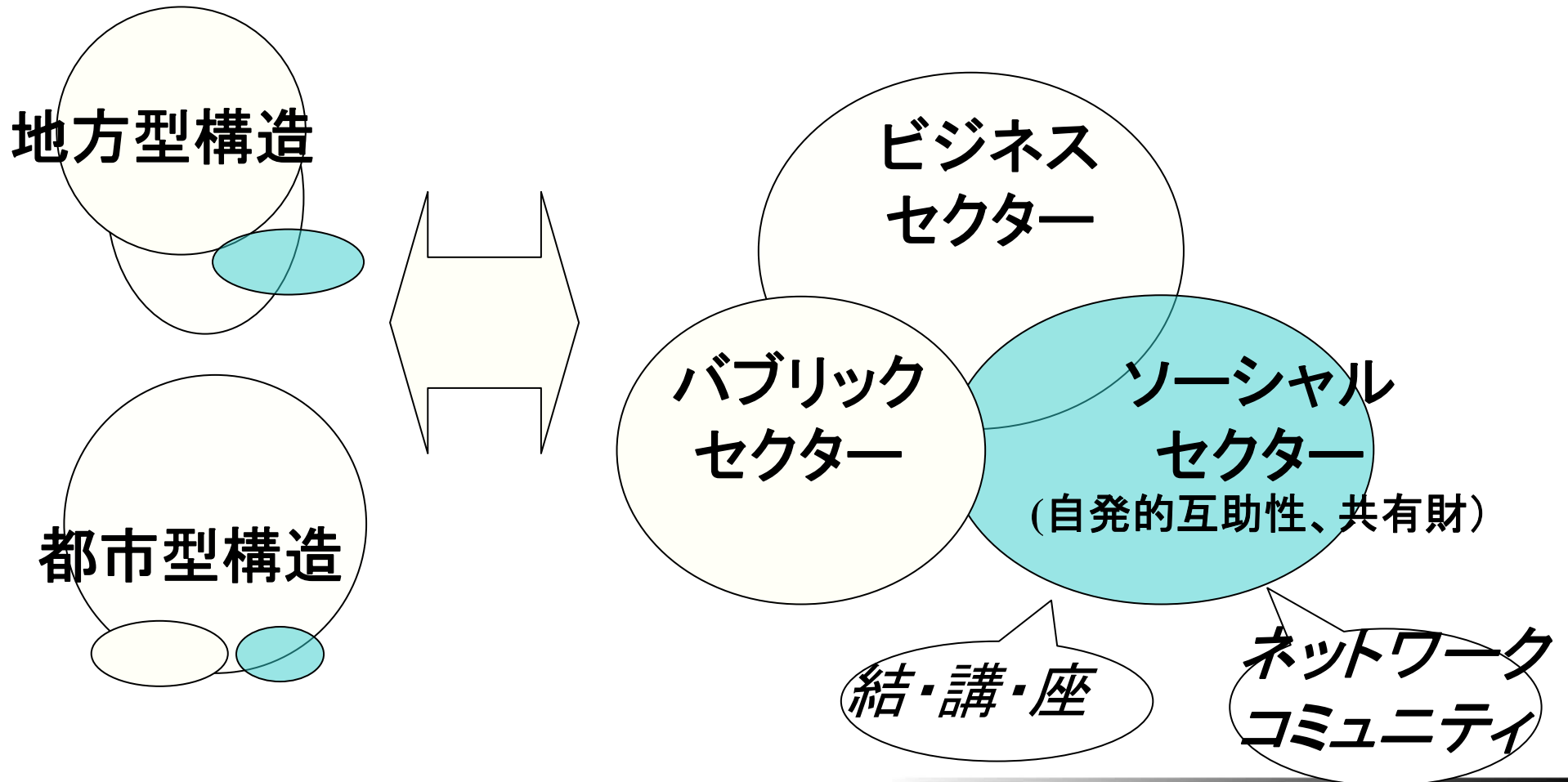
- 『水平連携』による新たな社会・経済活動：



- 解決すべき価値の方向性
 - 分断化 \Rightarrow 連携・協力化
 - 惑溺化 \Rightarrow 開放・連携性
 - 視点：
 - 社会構造論： ソーシャルセクター論
 - 知識産出様式： モード1 \Rightarrow モード2論
 - 方法論：
 - 分断化 \Rightarrow コミュニティソリューション論
 - 惑溺化 \Rightarrow 正統的周縁(周辺)参加論
- 



社会構造：
ソーシャルセクター



行動の自主性

活動の自発性

- 貢献の直接感覚性
- 副産物としての学習性
- 情報の相互編集性

役割の自生性

- 自発的協働エネルギーを生み出す知恵
 - 地域、組織、共同体すべてにおいて
- イノベーションの場としての知恵
 - トランスディシプリナな状況現出
- 信頼を増殖し複雑性を縮退する価値
 - 互惠、共有、互酬
- マイクロバリューチェーン創出
 - 小さな価値をネットワーキングで価値
- Give&Grow(贈与と自己・相互成長)
 - 与える喜び、自己成長、相互成長の喜び





参考図書：
コミュニティソリューション



ヒエラルキー・ソリューション

権限と強制力をもつ第三者が統制する方法

コスト大、一部の人の為にみんなが規制を受ける、他人任せ

マーケット・ソリューション

問題を経済的に解決しようという方法

お金さえ払えば何をしてもよい、他人任せ

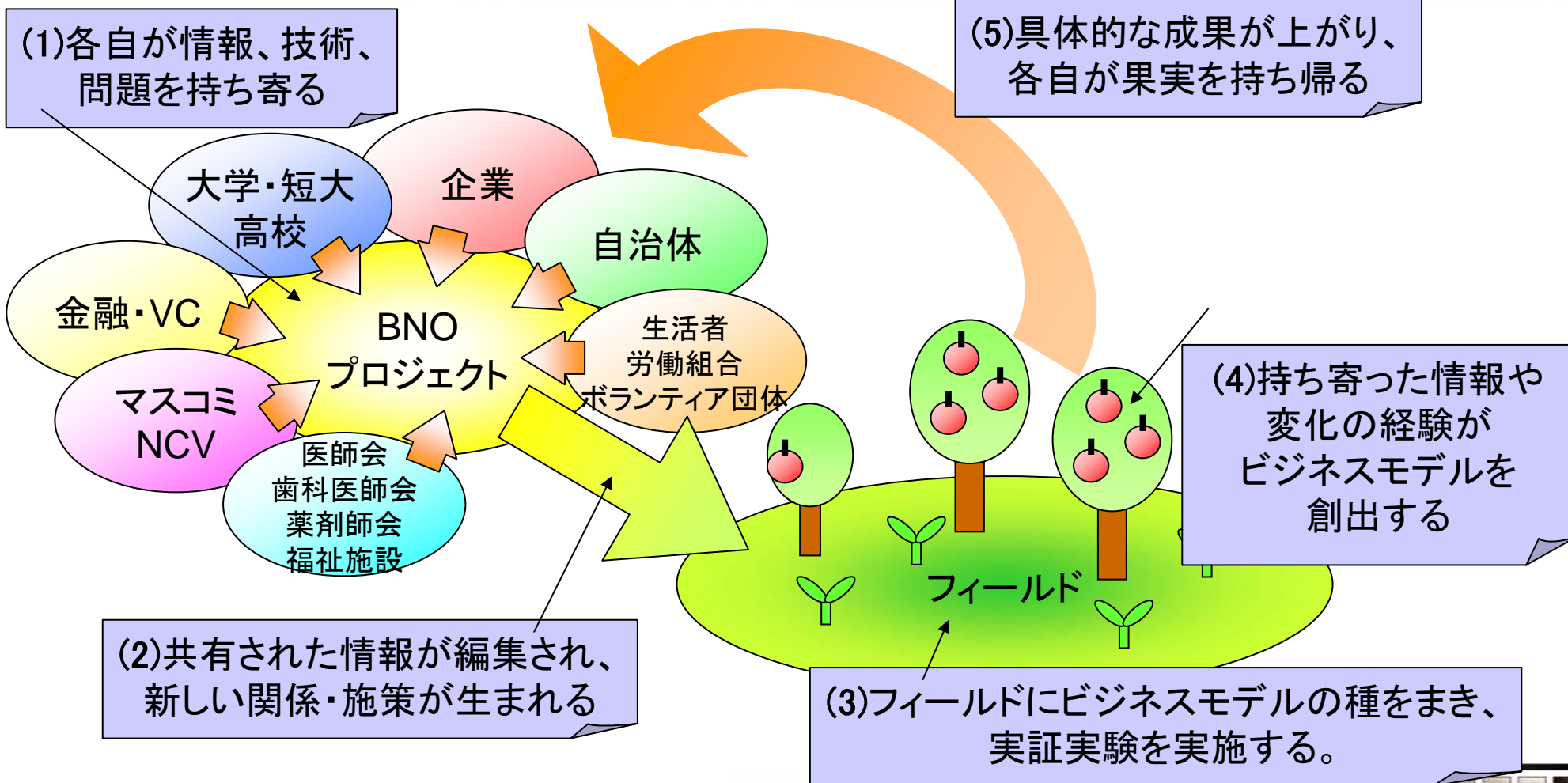
コミュニティ・ソリューション

みんなの自発的協力を待つ方法

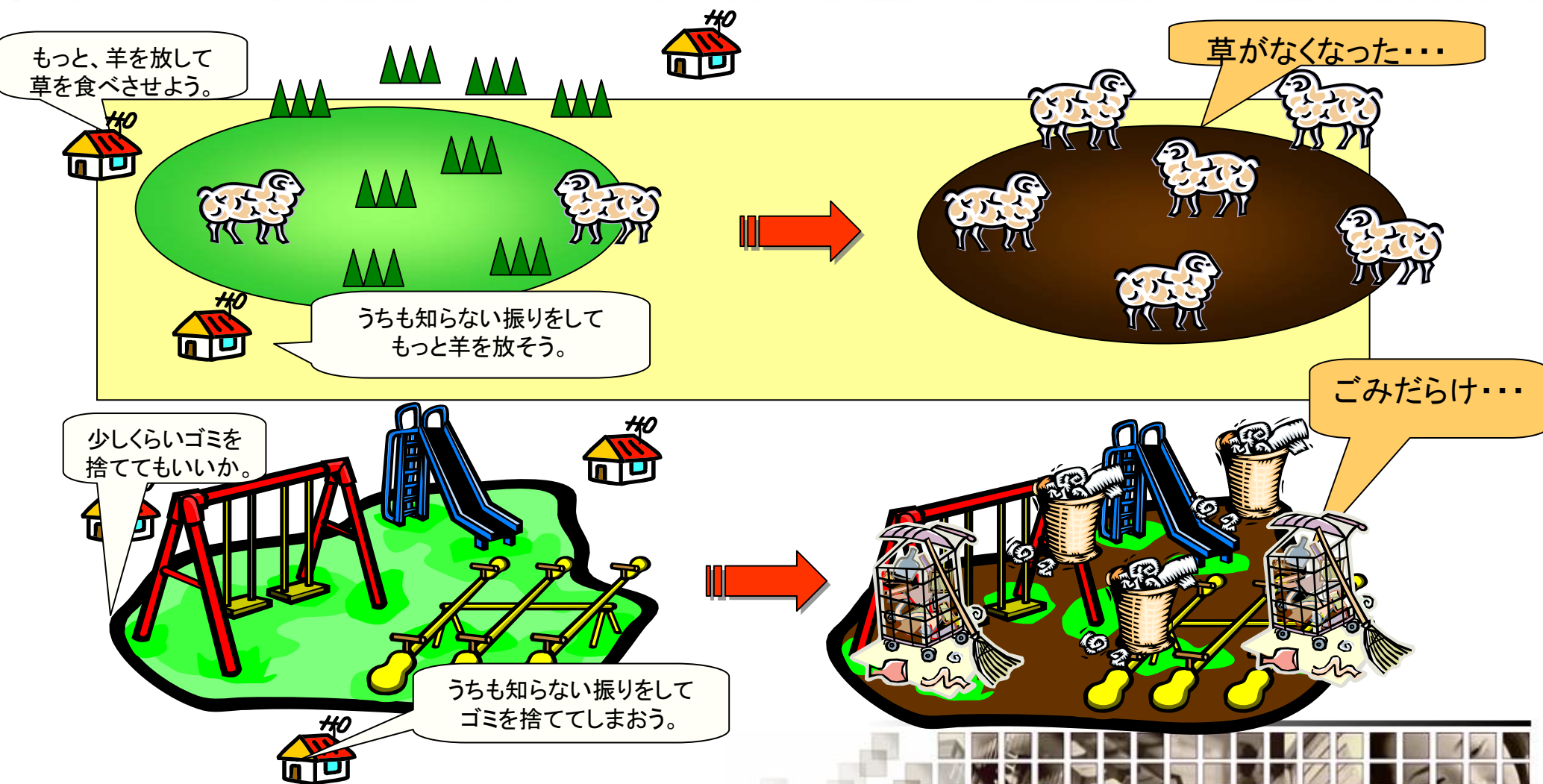
個人との関係性をつなげ解決する



コミュニティソリューション の解決



共有地の悲劇



- 自発性のエネルギー
 - イノベーションの源泉
- 緩やかなネットワーク
 - 環境変化に対する生態学的強さと脆さ
- 例示
 - 社会におけるソーシャルセクター
 - 企業内のインフォーマルコミュニティ

ネットワーク時代の コミュニティソリューション



基盤的な(社会)資本とは？

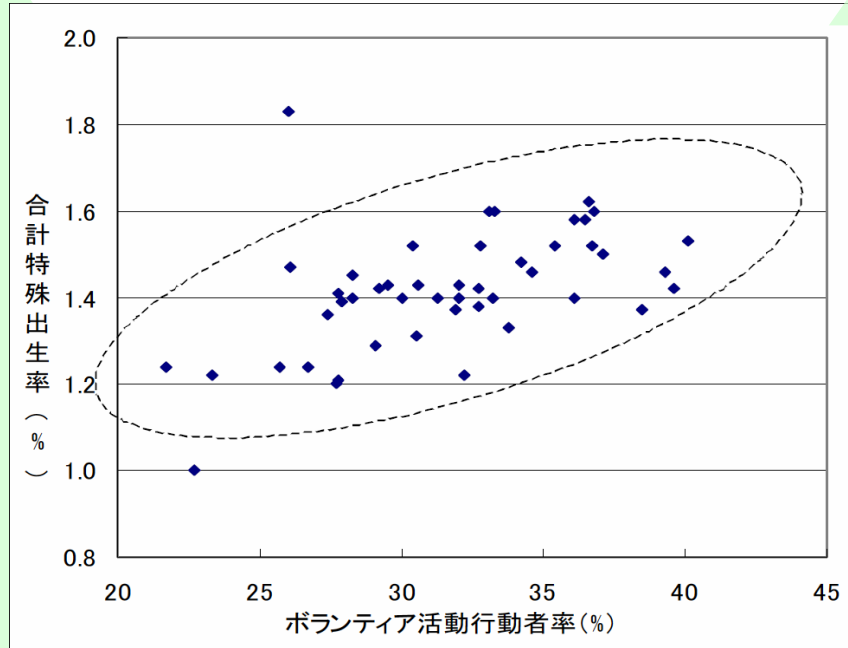
真の生産性原理とは？

知識を生み出す資本とは？

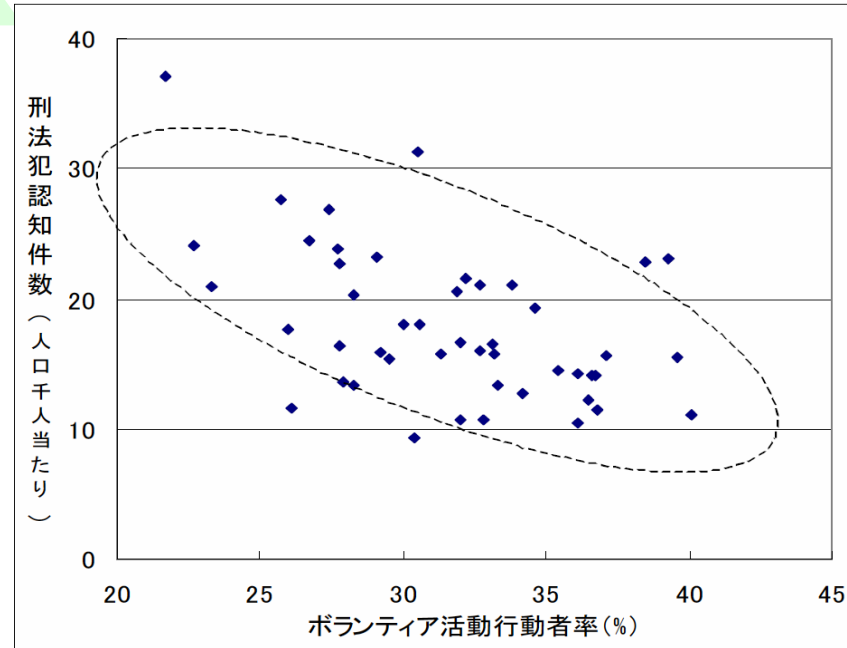
本来のICTの社会に対する提供価値とは？

ソーシャルキャピタルとパフォーマンス

高出生率
低



多犯罪数
少

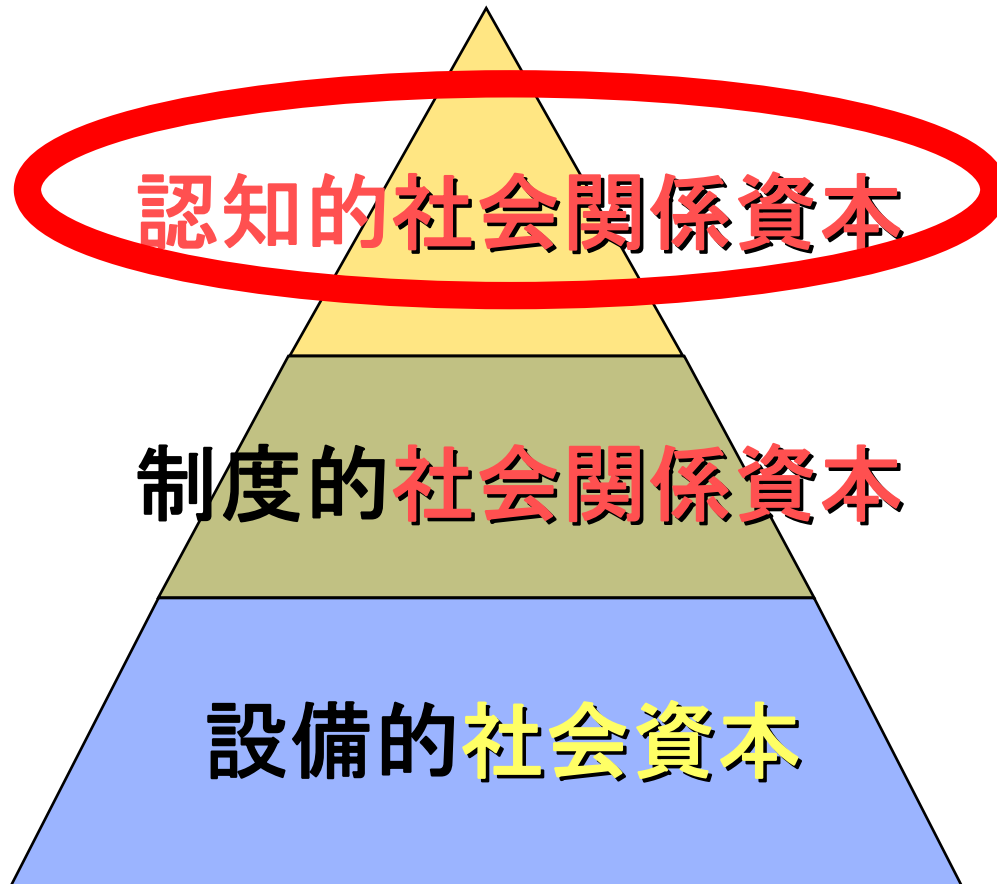


ソーシャルキャピタル

ソーシャルキャピタル

* 出典: 内閣府調査報告書「ソーシャル・キャピタル」

ソーシャルキャピタル
とは、



自発的協力性と信頼関係性

交通法規

道路網・信号機

- 社会関係資本の充実がすべての価値の源泉：
 - － 資本の中の資本といわれる所以
- 近代化とは、暮らしの成熟した知恵としての営々と築かれた社会関係資本を縮退する流れ。
 - － 国家においても国家
 - (アルゼンチンの没落、東アジアの勃興)
 - － 地域においても
 - 地域(イタリア北部と南部)
 - － 組織体においても(企業体、自治体など)
 - 企業(企業内ソーシャル・キャピタルの優劣)
- 援助と社会関係資本の関係：
 - － 援助が有効に働くとは



社会関係資本： ソーシャルキャピタル

「人々の協調行動を促すことにより、
社会の効率を高める働きをする社
会制度」

- 基本構成要素は、
 - 信頼 (Trust)
 - 互恵性の規範 (Norms of Reciprocity)
 - 市民参加のネットワーク (Network of Civic Engagement)
- メトリックス：市民社会度 (市民共
同体度：Civicness)



- 社会論として

- 信頼と協力の絆

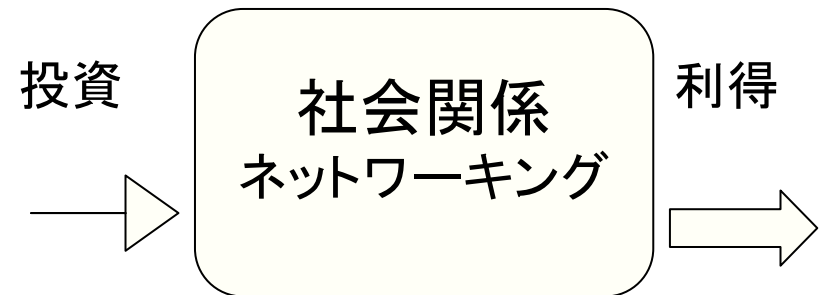
- 自発的協働エネルギー
- 様々な複雑性(取引・交渉コスト)の縮減・低減

- 多様な社会資源への効率的なアクセス能力

- 情報獲得や意思決定のための人的ネットワーク資産の構造
- 創発的組織活動における接合型人材の価値論

- 資本論として

- 個人・集団にリターン・ベネフィットをもたらす創発的な関係資産



	(古い)ネットワーク観	(新しい)ネットワーク観
事例	学閥、閥閥、派閥	ソーシャルセクター、 コミュニティソリューション
特長	<ul style="list-style-type: none"> •他律性 •依存的 •排他性 •同質性 •垂直性 	<ul style="list-style-type: none"> •自律性 •自発的 •開放性 •異質性 •水平性
目的論	<ul style="list-style-type: none"> •囲い込みネットワーク •内部求心ネットワーク 	<ul style="list-style-type: none"> •道具・資源としての 創発性ネットワーク

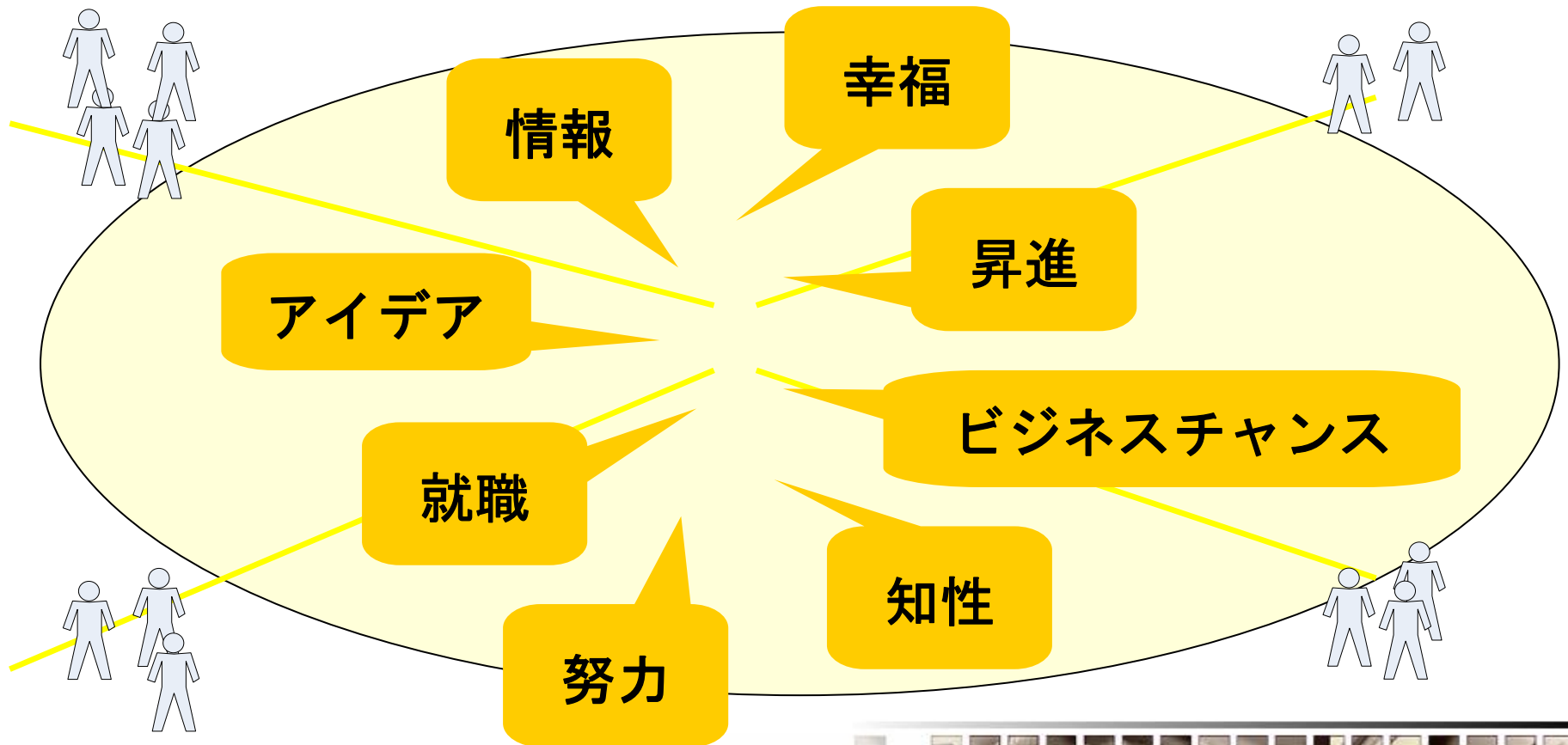
- 資本の中の資本
 - － 人的資本 (Human Capital)
⇒ **人的関係資本 (Social Capital)**
- 企業コンピテンシーの中のコンピテンシー
 - － 経営、戦略、ブランド、技術・・・
⇒ **組織ソーシャルキャピタル (非模倣性)**
- 企業リーダーのミッション
 - － 「リーダーの役割は、未来の環境において成功を約束するような**ネットワークを構築**することである」* *

* Professor Jeffrey Pfeffer (Stanford Univ. BS)

* * Ram Charan, Noel M Tichy




個人を取り囲む力: 人的ネットワーク資産



- パレットの法則(戦略集中)

$$-2:8 \quad \Rightarrow \quad 8:2$$

- ロングテール論(ニッチの集積戦略)

$$-2:8 \quad \Rightarrow \quad 8:2$$


オークションサービス (マッチングサービス)

商品数1,000万点以上! 今ならヤフオク参加無料

Yahoo!検索

検索

YAHOO!
JAPAN オークション

Yahoo! JAPAN - オークション利用ヘルプ

ショッピング

共同購入

オークション

こんにちは、nori_kami_nori_kami さん (利用可能ポイント:0)

出品する - アラートを表示 - マイ・オークション - オプション - ログアウト

Yahoo!オークション

オークションホーム

すべてのオークション

検索 検索オプション

今なら全員参加無料 - 彼は誕生日に何を欲しがったのか? - 今が売り時! 逃さず、儲けよう

カテゴリから探す

- コンピュータ
- 家電、AV、カメラ
- 音楽
- 本、雑誌
- 映画、ビデオ
- おもちゃ、ゲーム
- ホビー、カルチャー
- アンティーク、コレクション
- スポーツ、レジャー
- 自動車、オートバイ
- ファッション
- アクセサリ、時計
- ビューティ、ヘルスケア
- 食品、飲料
- 住まい、インテリア
- ペット、生き物
- 事務、店舗用品
- 花、園芸
- チケット、金券、宿泊予約
- ベビー用品
- タレントグッズ
- コミック、アニメグッズ
- 不動産

[PR] 通帳が無いから[ハソクリ口座に最適]今なら1,000円プレゼント!

初めての方へ - 入札を待機 - 使い方ガイド

利用登録をする

誰でも入札無料! ヤフオクやるなら今がチャンス

ストリート
スナップ

1月、2月は合併号!
今回はレディーススタイルが登場!



見つけた!
街の最新トレンド!

- ・TBS系列「世界バリバリ☆バリュー」・ヤフオク編集部(仮)
- ・好立地条件! 公有財産売却・出品より楽に儲ける!

話題のキーワード

愛ルケ | 財布 | Wii | 農師 | Vista | ひな人形
古地図 **NEW!** | 空気清浄機 | DS | セット下着

ショーケース

100円ショーケース

バレンタインデーショーケース

イチオシの特集

2007春 レディースファッションニュース **NEW!**

PR

ネットオークションするなら

匿名配送 **あんしん決済**

オークション宅急便

クロネコグッズ
プレゼントキャンペーン
実施中!!

ヤマト運輸

チャリティー

赤い羽根



安良城紅さん着用ニットガウンと
直筆サイン入りバッグ9日17時
終了

一覧

売ってみよう!

出品する

出品の悩みを解決

インターネット

100%

OKWave (コミュニティ相互扶助)



コミュニティ | グランプリ | アンサリスト | ビジネス | OK CLIP | はじめてガイド

教えて！サーチ

を 11,098,484 件のQ&Aから で 検索する by OKWave Webで検索 by Windows Live

みんなの知識、みんなで教えて！
CAPS KRNR | マップ | FAQ | IR情報 | ホームに設定



法人サービス

ようこそ ゲストさん | レフリー | 新規登録 | ログイン

[カテゴリー一覧]

最新の問題 | 最新のQ&A | 最新のお礼 | 注目のQ&A | 参照の多いQ&A |役に立つQ&A | 携帯で質問 | OKMAP

ドラマ「今週、妻が浮気します」1/16放送開始！ 2006年 年間ポイントランキング発表 [お知らせ一覧]

【PR】財布に1枚強い味方！10秒審査 \三菱東京UFJ銀行系モビット/

最新の問題 [一覧]

- 同軸ケーブル
- WIN&SERVERのメモリ増...
- 社員の妻の扶養をはずす

668,865人に

? 質問する

最新の問題と回答 [一覧]

- CPU交換したらOSの再インストール...
- 鬱を患った場合の実力って？
- yahoo無線TVBOXが起動し...

11,098,430件の

! 質問・回答を見る

最新のお礼 [一覧]

- 回答ありがとうございます。携...
- 早速の「端的な」ご回答有り難うご...
- レスありがとうございます。>...

4,998,046件の

♥ お礼を見る

会員登録 (無料)

はじめてガイド

- OKWaveについて
- 会員登録について
- ネチケットについて
- FAQ(よくある質問)

Pick Up ポスター

特集

毎週火曜日9:00放送中
出演:ユースケ・サンタマリア、石田ゆり子



インターネット 100%

YouTube (コミュニティ参画型放送局)



[Sign Up](#) | [My Account](#) | [History](#) | [QuickList \(0\)](#) | [Help](#) | [Log In](#)

Videos

Categories

Channels

Community

Upload Videos

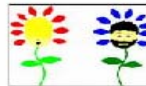
Director Videos



[Thursday Assface](#)
adultswindotcom



[singing on the beach](#)
persianpimp730



[Acousticore - Two V...](#)
Acousticore1

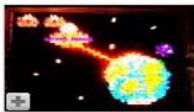


[DIY Home Made Steam...](#)
Triponic

My: [Videos](#) - [Favorites](#) - [Playlists](#) - [Inbox](#) - [Subscriptions](#)

Featured Videos

[See More Featured Videos](#)



[Heck No! \(I'll Never Listen To Techno\)](#)
03:12

Stop motion animation on a Lite Brite. A "What if?" scenario of Robots taking over and destroying the Earth is told on a Lite Brit ([more](#))

From: [maldroid1](#) Views: 6,230 ★★★★★ More in [Music](#)



[ExtraStrong](#)
01:08

ExtraStrong is a short by Lorenzo Latrofa, Giovanni Braggio and Fabio Santomauro. Made in stop motion with paper...one word...amaz ([more](#))

From: [fabioriginal](#) Views: 19,568 ★★★★★ More in [Arts & Animation](#)

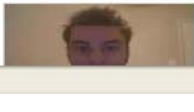


[Rev. Martin Khayav King Jr. \(I Have a YouTube Dream\)](#)
05:52

My intro is by: <http://www.youtube.com/rhcomics>

Check him out. He'll do yours for a small fee.

From: [khayav](#) Views: 32,906 ★★★★★ More in [Comedy](#)



[MY IDENTITY WAS STOLEN!!!](#)
03:56

What would you do if you were in my shoes?



[Live the Flavor](#)

From: [crashthesuperbowl07](#)
Comments: [285](#)

Login to rate video
★★★★☆
2623 ratings

Member Login

User Name:

Password:

[Sign Up](#)

Forgot: [Username](#) | [Password](#)



Dump Cupid!
Video Valentine's Day cards

インターネット

100%

ウィキペディア (コミュニティ知識編集)



ウィキペディア
フリー百科事典

ナビゲーション

- メインページ
- コミュニティ・ポータル
- 最近の出来事
- 最近更新したページ
- おまかせ表示
- アップロード (ウィキメディア・コモンズ)
- 連絡先

ヘルプ

- ヘルプ
- 井戸端
- 井戸端<告知>
- バグの報告
- 寄付

検索

ツールボックス

- [リンク元](#)
- [リンク先の更新状況](#)
- [アップロード](#)
- [特別ページ](#)
- [印刷用バージョン](#)
- [この版への固定リンク](#)
- [この項目を引用](#)

本文 ノート 編集 履歴

ログインまたはアカウント作成



バザール方式

出典:フリー百科事典『ウィキペディア (Wikipedia)』

バザール方式とは、複数の参加者により創造活動が行われる場合の手法の一つであり、**伽藍方式**に対比される方法である。

目次 [非表示]

- 1 由来
- 2 説明
- 3 伽藍方式
- 4 Linuxの成功
- 5 コーディネータ
- 6 オンラインで読める文章

由来

[\[編集\]](#)

名称はエリック・レイモンドによるフリーソフトウェアのGNU/Linuxの成功を分析する論文 [伽藍とバザール](#) で作られたLinuxの開発に特有な開発手法の呼び名である。

説明

[\[編集\]](#)

特に、インターネット上での創造活動に有効な手法で、**参加者を限定しないこと**、**参加者の独自性を尊重すること**、階層的な組織ではなく**個人が中心となったルールや命令システムの少ない方法で進められるのが特徴**である。Linuxの場合は、最終的な取りまとめをするリナス・トーバルズが**交通整理をする協調的なコーディネータ**の役目をしている。

また、特徴として、開発の初段階からすべてを公開し、開発の途中経過もほとんど公開する。「**早めのリリース。しょっちゅうリリース**」が基本になっている。そのことで、開発の過程に多くの目が入ることが出来て、それが開発の速度を加速するし、早い段階で多くのテストを受けるので完成度が高くなる。

伽藍方式

[\[編集\]](#)

コピーレフトライセンスである**GPL**ライセンスで公開/開発されているソフトウェアに、バザール方式を取るものが多い。しかし、コピーレフトの概念を生み出した**GNUプロジェクト**はLinux以前は、**伽藍方式**により開発されていた。

伽藍方式は創造活動への参加者は、不特定とはしない。選ばれた参加者のみが創造を行い、創造の過程は非公開である場合が多い。優秀な創造は伽藍方式でないと出来ないとされていたので、特に伽藍方式と呼ばれることもなく、当然の事として行われていた。Linuxの開発は、それまでの開発の手法の常識を全く無視したやり方であり、

インターネット

100%

Mixi (ソーシャルネットワーキング サービス)

ソーシャル・ネットワーキング サービス [mixi(ミクシイ)] - Windows Internet Explorer

http://mixi.jp/

Google mixi 検索

Wow!
想像以上の驚きを、あなたにも。

新世代プレミアム
Windows Vista

mixi ミクシイ
β version

ホーム ミクシイについて 新規登録について ヘルプ

Windows Vista Center

Windows Vista

e-mail
password

次回から自動的にログイン
※パスワードを忘れた方はこちら
ログイン
SSL(https)はこちら

>> 新規登録について <<

ホーム ミクシイについて 新規登録について ヘルプ
運営会社 利用規約 プライバシーポリシー ご利用上の注意 広告掲載 スタッフ募集
Copyright (C) 1999-2007 mixi, Inc.

スタート

メディア賞推薦... 2 Windows Ex... モード2(OSSJ)... 受信トレイ - Th... ソーシャル・ネット... 検索するアイテム 100% 12:20